



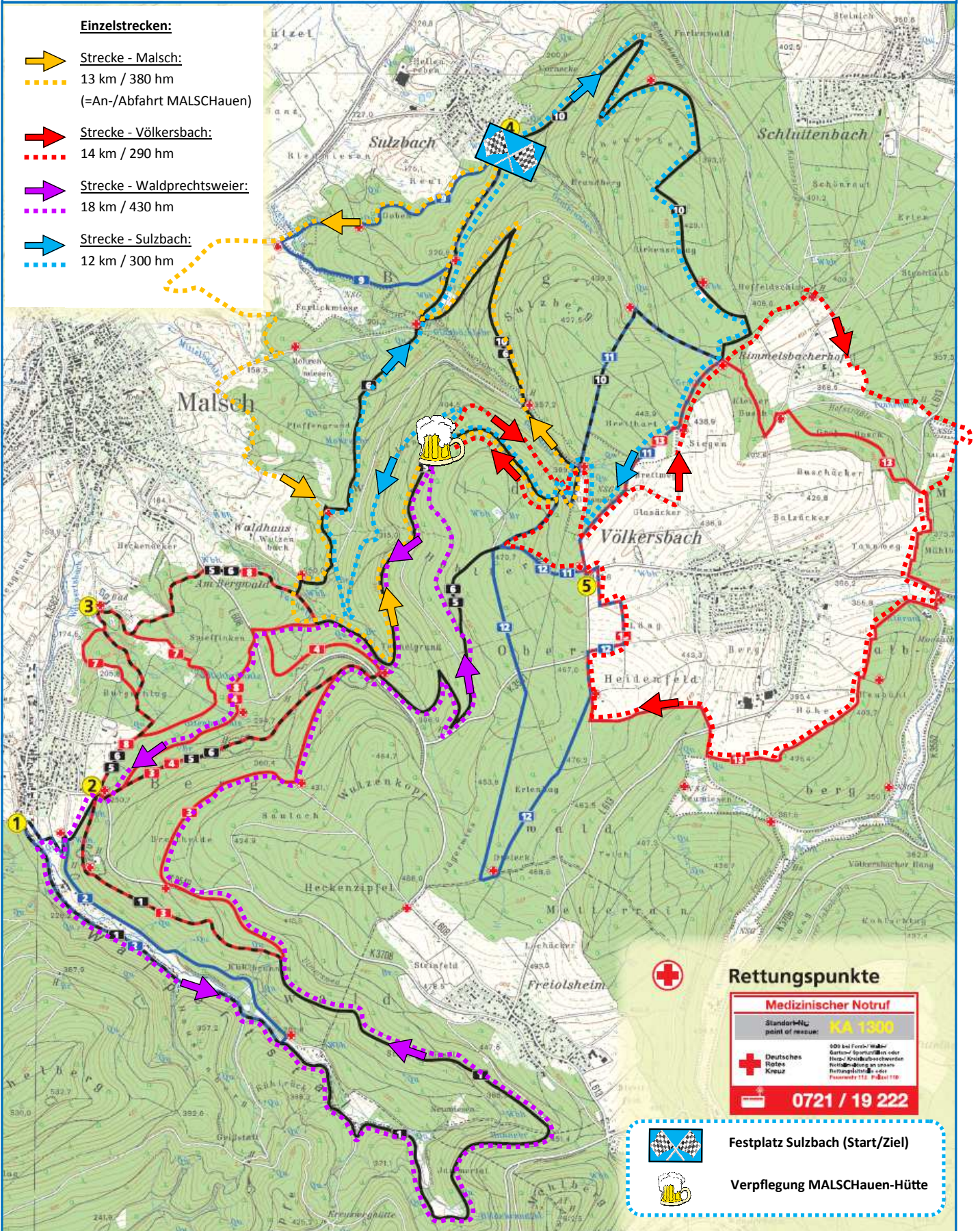


Sulzbacher Summer Ride

CTF rund um die MALSCHauen-Hütte



Einzelstrecken:

-  Strecke - Malsch:
13 km / 380 hm
(=An-/Abfahrt MALSCHauen)
-  Strecke - Völkersbach:
14 km / 290 hm
-  Strecke - Waldprechtsweier:
18 km / 430 hm
-  Strecke - Sulzbach:
12 km / 300 hm



Rettungspunkte

Medizinischer Notruf	
Standard-Nr. / point of rescue:	KA 1300
 Deutsches Rotes Kreuz	009 bei Furchi-Wald / Garten-Apparatebau oder Heide-Produktionschemie Notruf-Abgabe an unsere Rettungsleitstelle Freizeitstr. 112, Pöchlitz
0721 / 19 222	

-  Festplatz Sulzbach (Start/Ziel)
-  Verpflegung MALSCHauen-Hütte